

Zerspanungstechnik
Präzisionsfrästeile
Baugruppen
Formspannsysteme



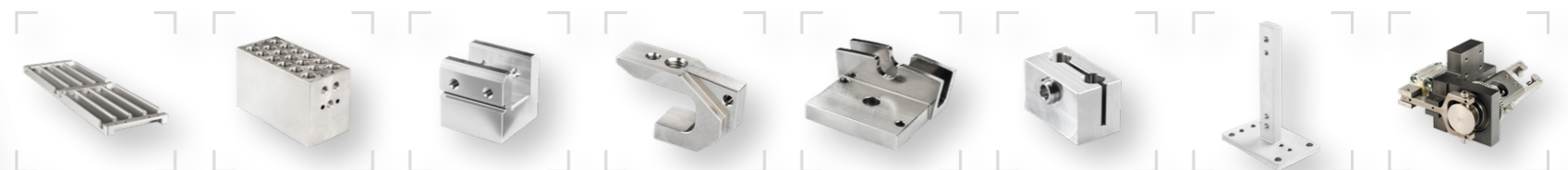
Christian Bewer: „Qualität heisst, es gleich richtig zu machen.“



Christian Bewer | Inhaber und Geschäftsführer

Fertigung hochwertiger
Präzisionsteile
seit über 20 Jahren
aus Leidenschaft
zur Perfektion

Unsere Firma wurde 1998 in Kornwestheim nahe Stuttgart als Fertigungsdienstleister im Bereich der Zerspanungstechnik von Christian Bewer, Maschinenbaumechanikermeister und Betriebswirt, gegründet. Durch die positive und stetige Entwicklung der Firma erfolgte im Jahr 2018 der Umzug nach Aspach bei Backnang. In modernen und attraktiven Räumen wurde eine erweiterte, zukunftsorientierte und flexible Fertigung geschaffen. Mit diesen Voraussetzungen werden wir den hohen Anforderungen unserer Kunden gerecht. Zahlreiche und namhafte Unternehmen vertrauen seit Jahren unserer Kompetenz.





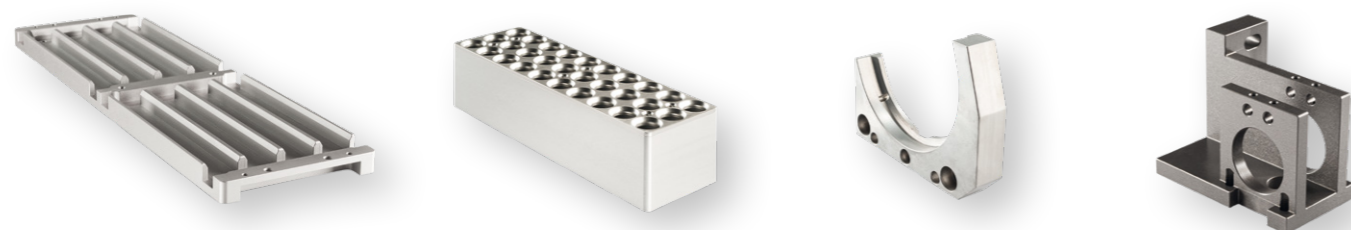
Unsere Produktion ist auf die Herstellung von hochwertigen Frästeilen spezialisiert. CNC gesteuerte Bearbeitungszentren garantieren Zerspanung in höchster Qualität und Präzision. Werkstücke aus Aluminium, Stahl, Edelstahl, Buntmetall oder Kunststoff können effizient hergestellt werden. Mit verschiedenen Maschinentypen sind wir in der Lage, unterschiedlichen Anforderungen gerecht zu werden. Für jedes Teil haben wir die geeignete Maschine.

Werkstückwechsler oder Pendelbetrieb ermöglichen ein hauptzeitparalleles Beladen und Entladen der Maschinen. Äußerst wirtschaftlich und schnell ist eine Werkstückwechseleinrichtung mit 2 NC-Schwenkbrücken. Hochproduktive 5-Achs-Bearbeitung und Langbettbearbeitung runden unser Portfolio ab.

Bearbeitungszeiten werden bei allen Maschinen über extrem kurze Werkzeugwechselzeiten reduziert.

Diese flexible Fertigung ermöglicht Einzelteile, kleine und mittlere Stückzahlen, bis hin zu großen Serien.

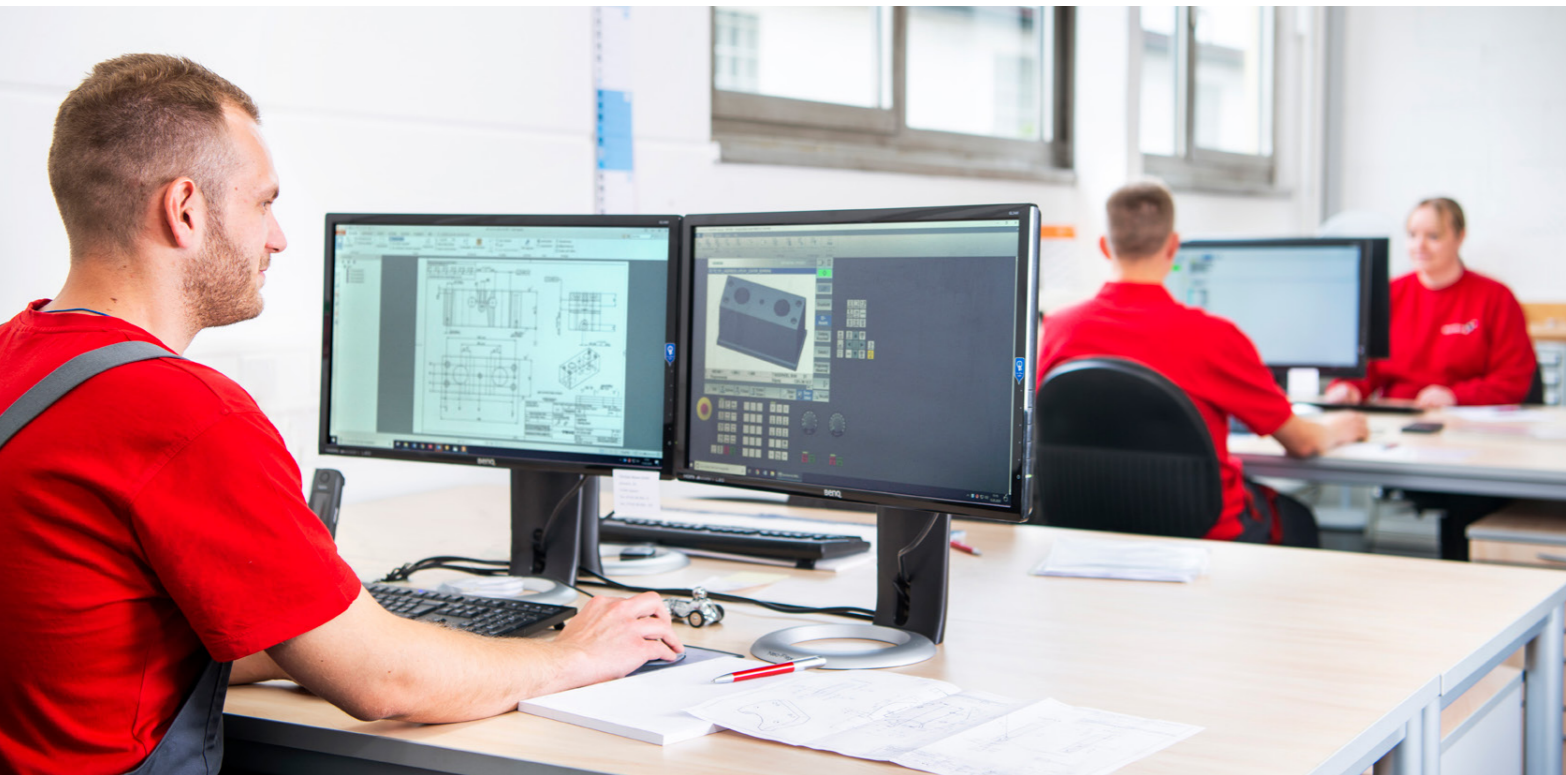
Modernste Technik zur präzisen Zerspanung



SIEMENS Steuerung mit ShopMill für die Einzelteil- und Kleinserienfertigung

Durchdachte Produktionsprozesse
von der Arbeitsvorbereitung und Programmierung
bis zur Fertigung

flexibel



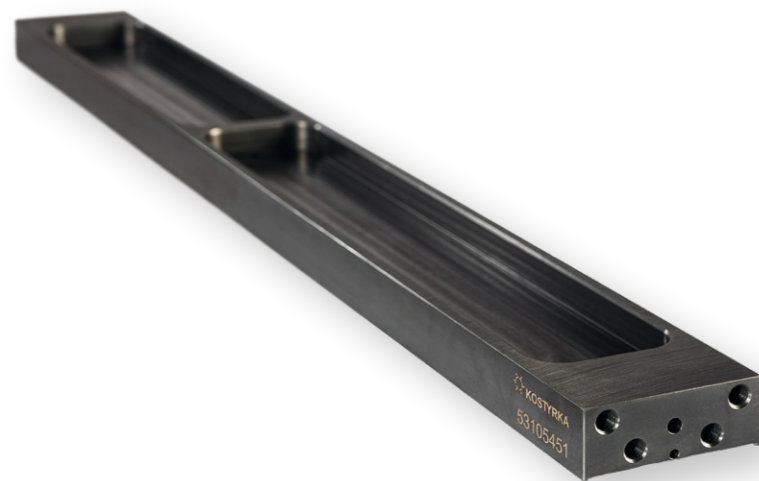
Mit Fachkompetenz entwickeln wir in der Arbeitsvorbereitung den Produktionsprozess. Je nach Anforderung der Zerspanung wird die optimalste Methode der Programmierung gewählt. Ob nach DIN, ShopMill oder CAD/CAM – hierfür stehen uns entsprechende Arbeitsplätze zur Verfügung. Verbunden mit einem flexiblen, ordentlichen Werkzeugmanagement, optimal abgestimmten Spannmitteln und kurzen Rüstzeiten können wir die beste Lösung in der Fertigung erzielen.





sägetechnik

Die richtige Sägetechnik findet anforderungsgerecht Anwendung mit Kreissägevollautomaten für Stahl oder Aluminium sowie einem NC-Bandsägevollautomat.

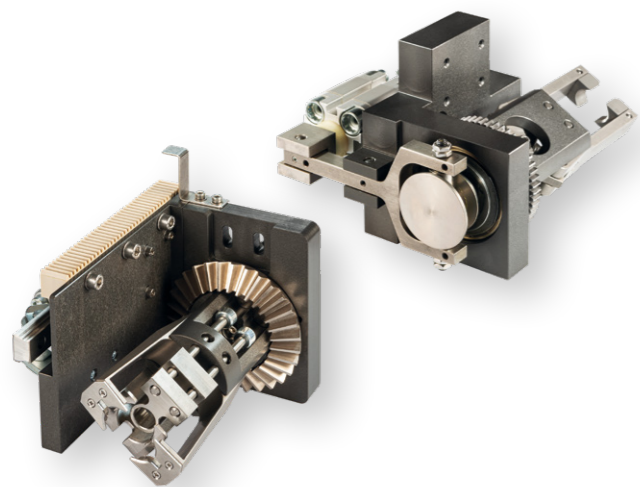
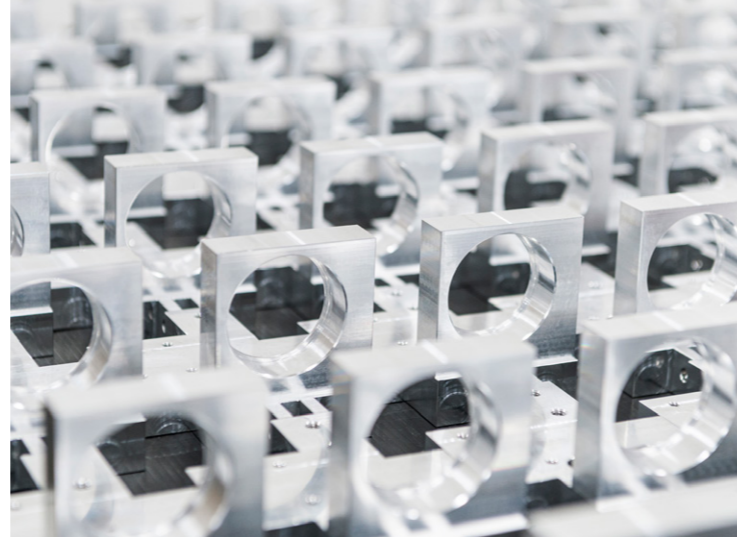


ausbildung

Ausbildung zum
Feinwerkmechaniker

Großen Wert legen wir auch auf die eigene Ausbildung unserer Nachwuchskräfte. So schaffen wir langfristig eine optimale Mitarbeiterstruktur mit hoher Qualifizierung und Bindung.

Von der Einzel- und Kleinserienteilfertigung
bis zur Baugruppenmontage



Bestens organisiert liefern wir einbaufertige Teile inklusive Oberflächen- und Wärmebehandlung. Darüber hinaus ergänzen wir unsere Serviceleistungen mit der Montage von Baugruppen, einschließlich der Beschaffung der notwendigen Zukaufteile. Bedarfsorientiert übernehmen wir die Lagerhaltung für unsere Kunden. Ob nach Bedarfsvorschau, Kanban, Abruf oder Ersatzteillager – unsere Auftraggeber verlassen sich auf unsere Kapazitäten und erhalten schnelle termingenaue Lieferungen auch in kleinen Los.

gut organisiert



Kundenlager

Bewer Innovation: Das modulare Formspannsystem pintec lässt sich individuell kombinieren und erweitern



FlexFormModul

BasisModul

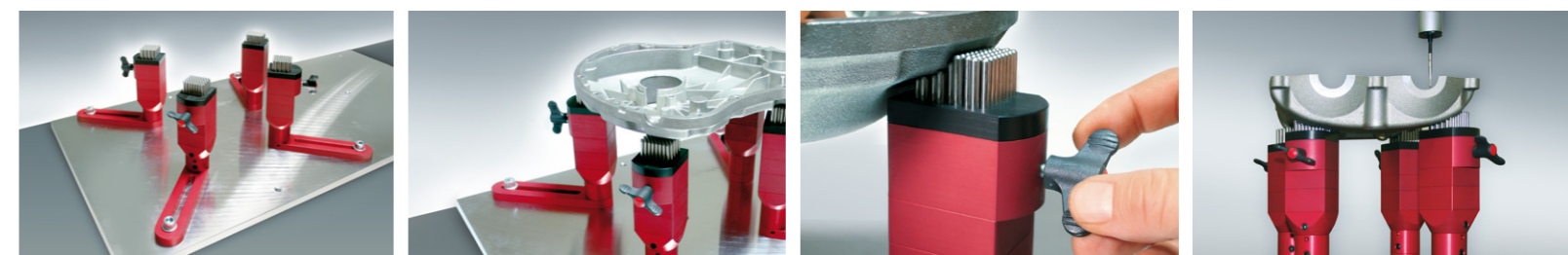
FixModul

GelenkModul

Niederhalter

Schnelle Fixierung von Werkstücken auch mit komplexen Geometrien

Kleine Stückzahlen, Prototypen oder Kleinserien von komplex geformten Werkstücken lassen sich mit pintec schnell und unkompliziert fixieren. Aufbau und Handhabung von pintec sind leicht umzusetzen. Pintec erspart den kostspieligen Bau einer Vorrichtung und ist immer wieder für neue Werkstücke schnell und flexibel einsatzbereit. Professionalität bei der Arbeit mit einem qualitativ sehr hochwertigen modularen Spannsystem, das ist mit pintec garantiert. Pintec findet Anwendung in Messtechnik, Montage, Laser- und Nadelbeschriftung sowie der Automatisierungstechnik.



1 Positionieren...

2 justieren...

3 fixieren...

4 fertig!



Markus Bullinger
Vertriebsleiter pintec

Reduzieren Sie Kosten und Rüstzeiten !

pintec[®]

Unsere Verantwortung: Ihre Kundenwünsche perfekt umzusetzen.



teamwork

Als moderner und leistungsorientierter Zulieferbetrieb arbeiten wir nicht nur eng mit unseren Kunden, sondern auch mit unseren ausgewählten Lieferanten zusammen. Die betriebliche Organisation garantiert mit ERP und Shopfloor-Management optimale Planung und Koordinierung aller Abläufe. Die Erfüllung höchster Qualitätsanforderungen bietet selbst bei knapp bemessenen Zeitplänen ein hohes Maß an Sicherheit. Zahlreiche Unternehmen vertrauen daher seit Jahren der Erfahrung unseres qualifizierten Teams.



Zufuhr mit eigenem Fahrdienst



Unser Ziel: Ihre Erwartungen zu übertreffen.



Christian Beyer GmbH
Dieselstraße 26
71546 Aspach
Tel: +49 7191 90 454 0
info@pintec.de
www.pintec.de

